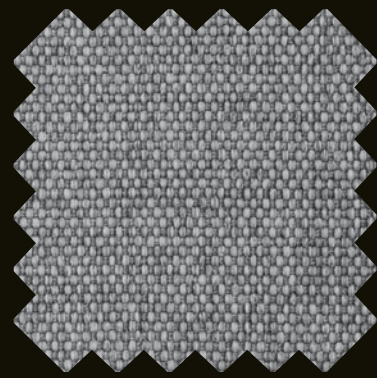
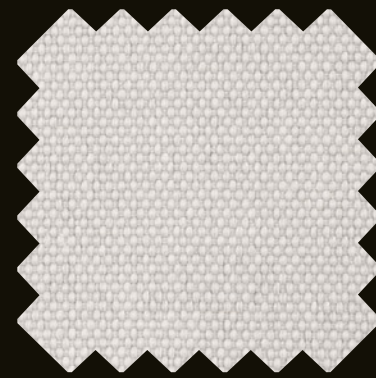




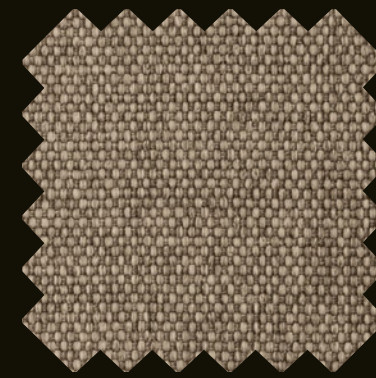
A2 24



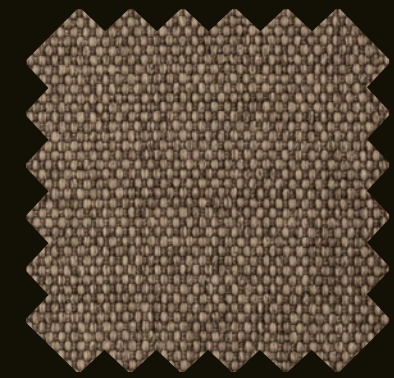
A2 17



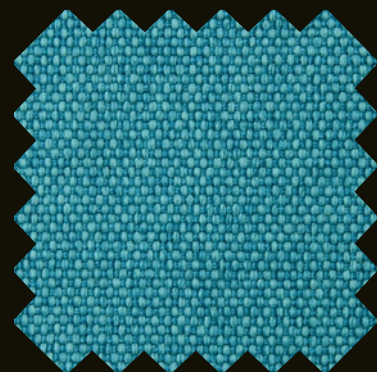
A2 20



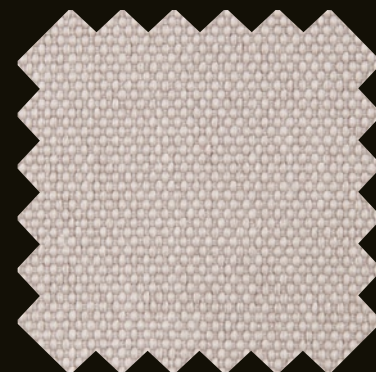
A2 2



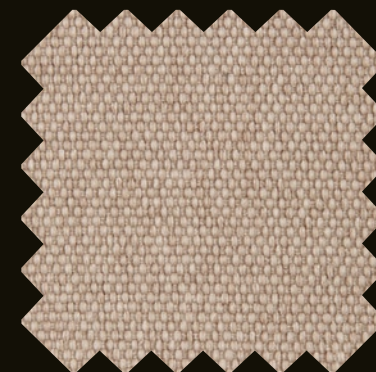
A2 5



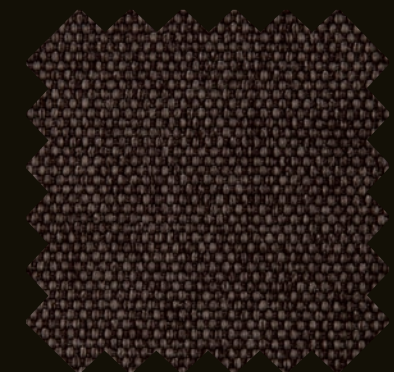
A2 603



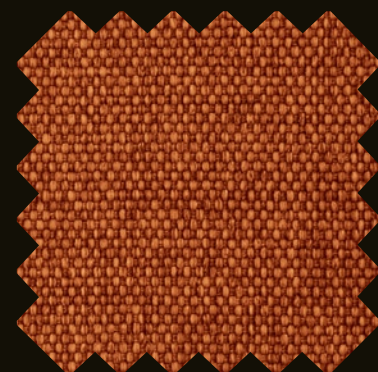
A2 903



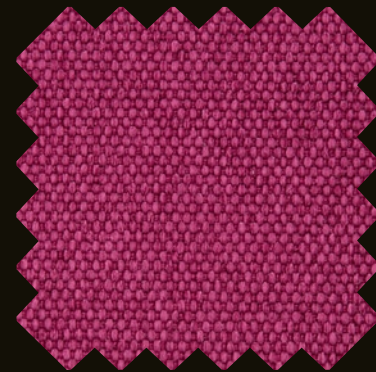
A2 906



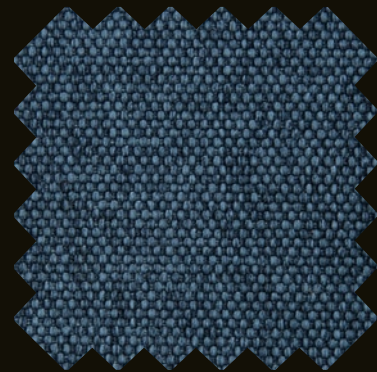
A2 101



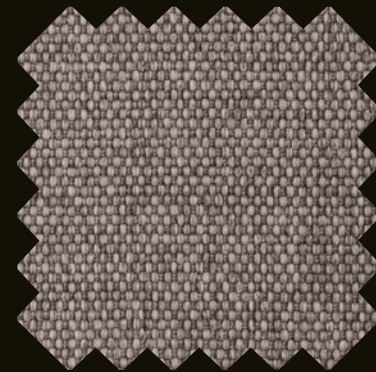
A2 300



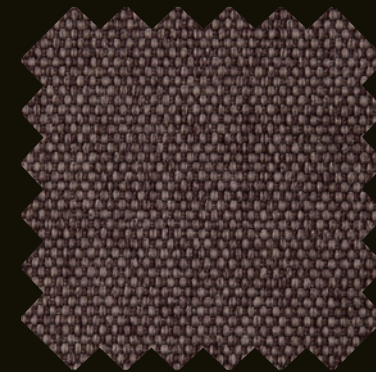
A2 702



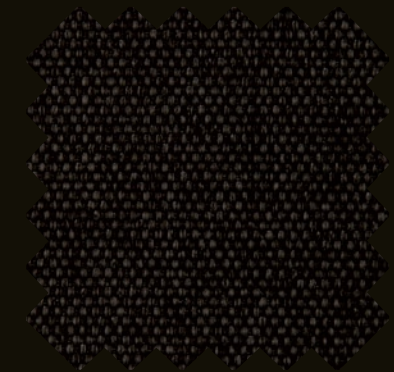
A2 602



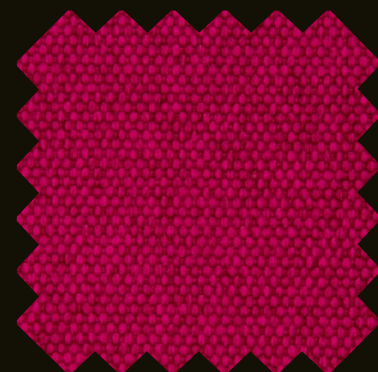
A2 619



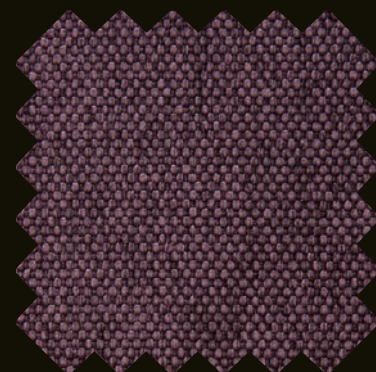
A2 804



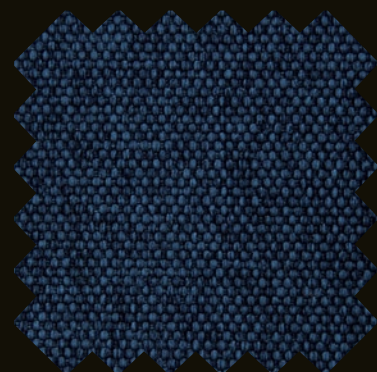
A2 102



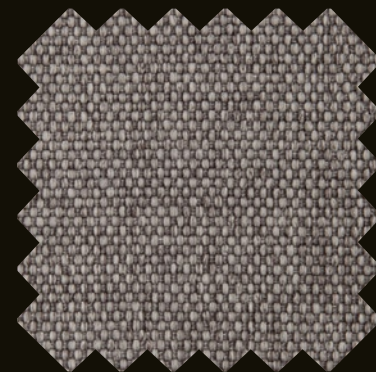
A2 200



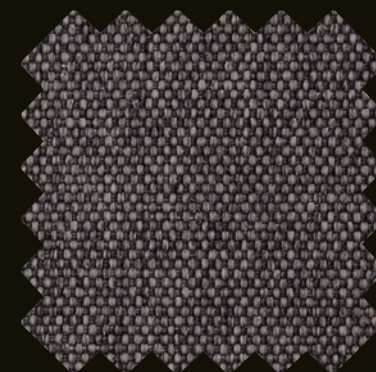
A2 706



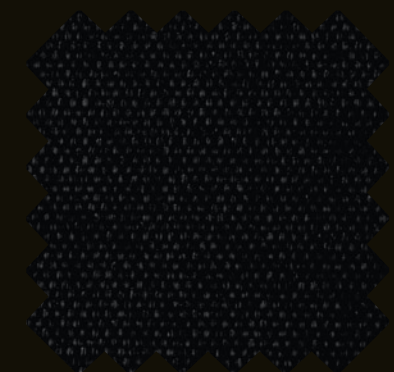
A2 14



A2 800



A2 802



A2 218

SAND - A2

SAND - A2

KARTA TECHNICZNA / TECHNICAL SPECIFICATIONS	WYNIK / RESULT
Gramatura (gr/m ²) / Weight (gr/m ²)	371 gr/m ²
Skład / Composition	100%PL
Test wytrzymałościowy Martindale / Martindale abrasion	>50000
Odporność na światło / The Light fastness	4/5
Pilling test / Pilling resistance	4

SPOSÓB KONSERWACJI / MAINTENANCE INSTRUCTIONS



UWAGA - ze względów technologicznych odcień tkaniny może różnić się od próbki prezentowanej we wzorniku. Dopuszcza się występowanie różnic odcieni między poszczególnymi partiami produkcyjnymi.

ATTENTION - due to technological reasons, fabric shades may be different from the samples presented in the sample book. Colour shades may vary slightly dye-lot to dye-lot.



A3 71



A3 69



A3 61



A3 65



A3 74



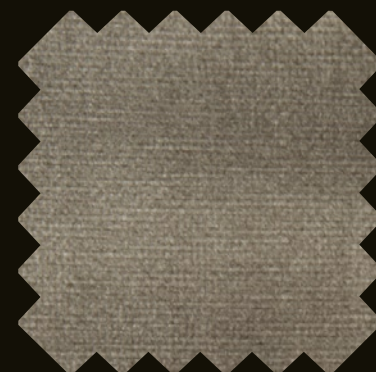
A3 67



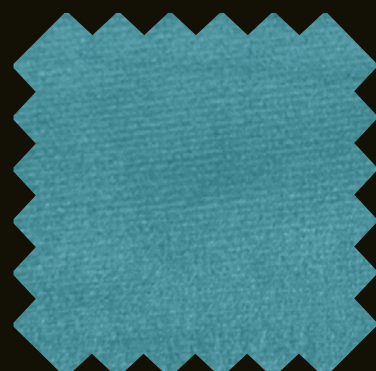
A3 66



A3 63



A3 73



A3 72



A3 70



A3 64



A3 76

PRESTIGE - A3

KARTA TECHNICZNA / TECHNICAL SPECIFICATIONS	WYNIK / RESULT
Gramatura (gr/m ²) / Weight (gr/m ²)	320 gr/m ²
Skład / Composition	100%PL
Test wytrzymałościowy Martindale / Martindale abrasion	35,000
Odporność na światło / The Light fastness	42433
Pilling test / Pilling resistance	5
Odporność na ścieranie	3/4

SPOSÓB KONSERWACJI / MAINTENANCE INSTRUCTIONS



UWAGA - ze względów technologicznych odcień tkaniny może różnić się od próbki prezentowanej we wzorniku. Dopuszcza się występowanie różnic odcieni między poszczególnymi partiami produkcyjnymi.

ATTENTION - due to technological reasons, fabric shades may be different from the samples presented in the sample book. Colour shades may vary slightly dye-lot to dye-lot.

A4

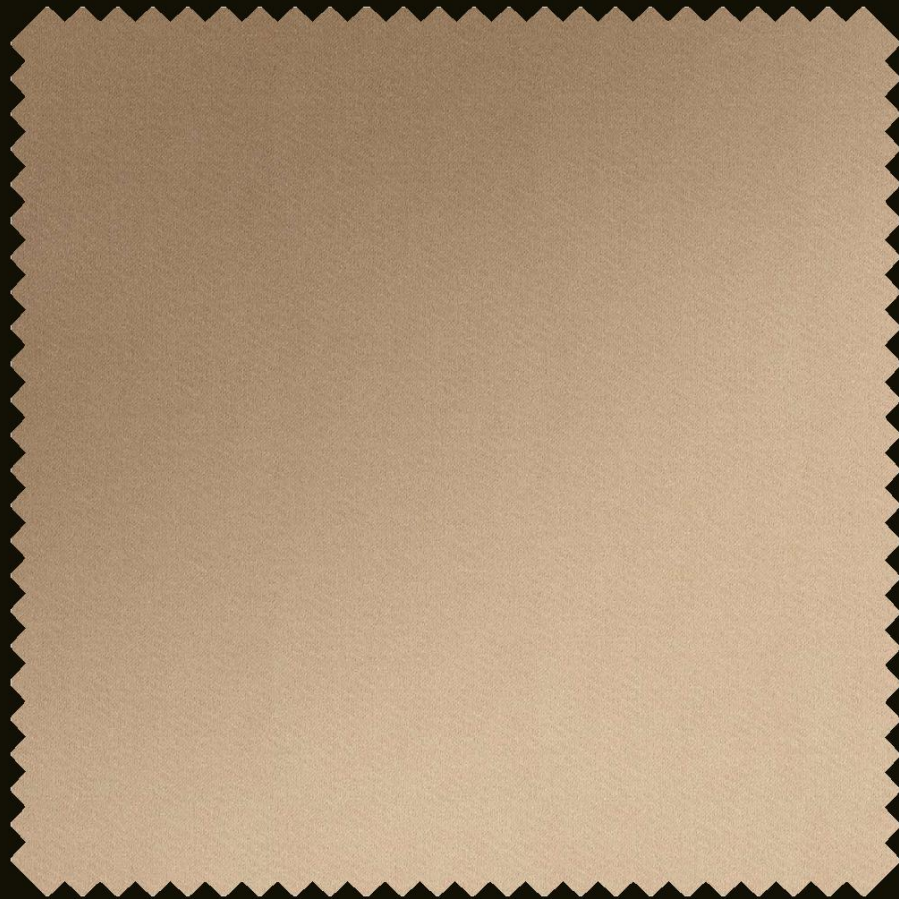
FABRYKA MEBLI TARANKO



VERSALLES 1



IMPERIO 2



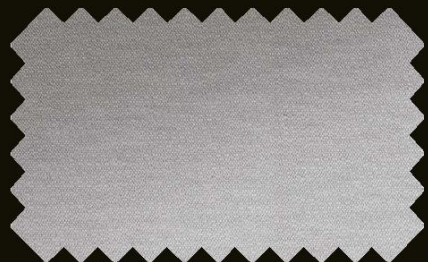
321



301



300



302



326

A5

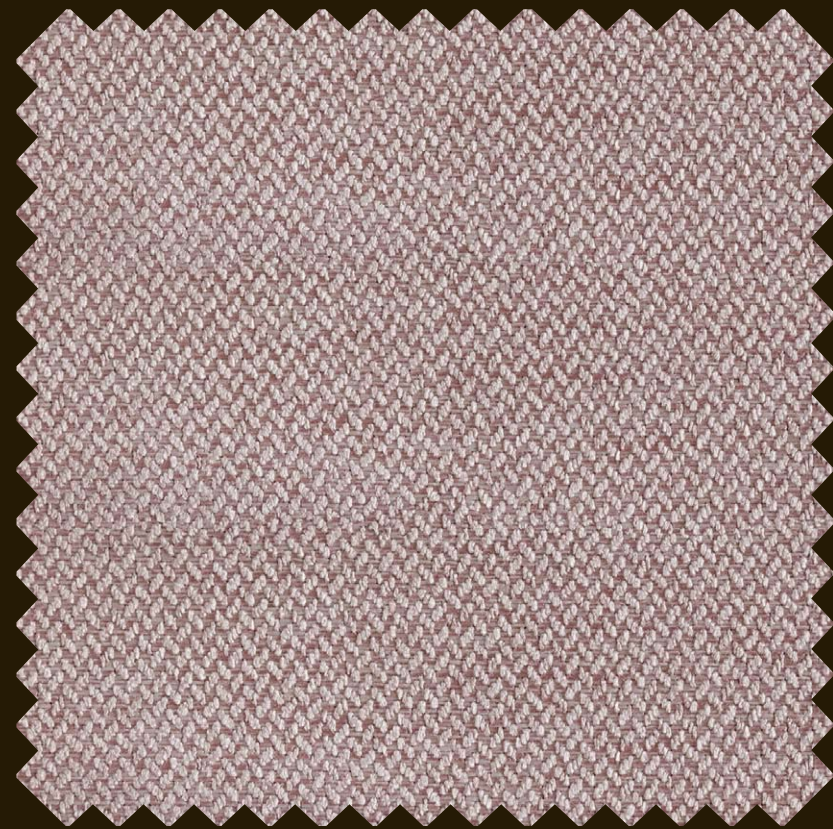
KARTA TECHNICZNA / TECHNICAL SPECIFICATIONS	WYNIK / RESULT
Gramatura (gr/m ²) / Weight (gr/m ²)	219 gr/m ²
Skład / Composition	60 %CO, 40%PL
Test wytrzymałościowy Martindale / Martindale abrasion	25 000
Odporność na światło / The Light fastness	5/5
Pilling test / Pilling resistance	4

SPOSÓB KONSERWACJI / MAINTENANCE INSTRUCTIONS

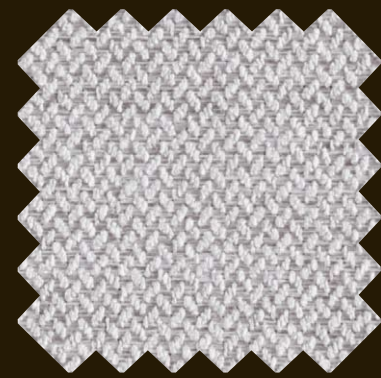


UWAGA - ze względów technologicznych odcień tkaniny może różnić się od próbki prezentowanej we wzorniku. Dopuszcza się występowanie różnic odcieni między poszczególnymi partiami produkcyjnymi.

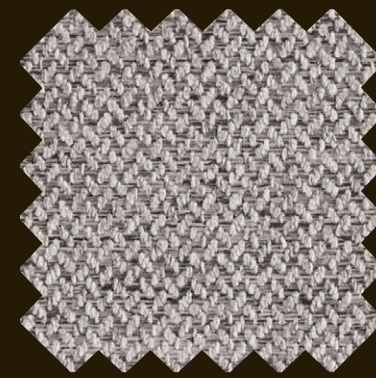
ATTENTION - due to technological reasons, fabric shades may be different from the samples presented in the sample book. Colour shades may vary slightly dye-lot to dye-lot.



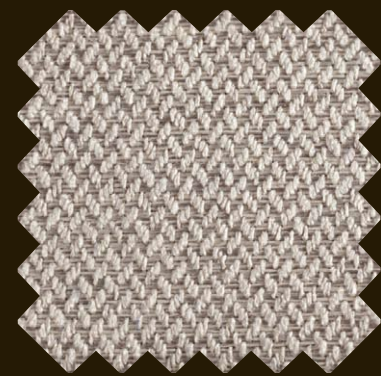
A6 52



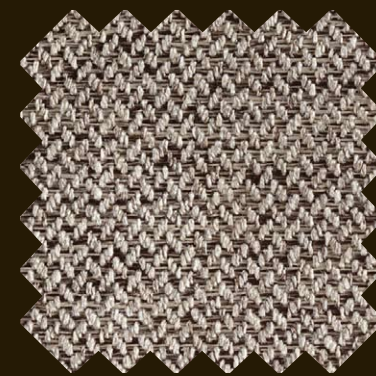
A6 62



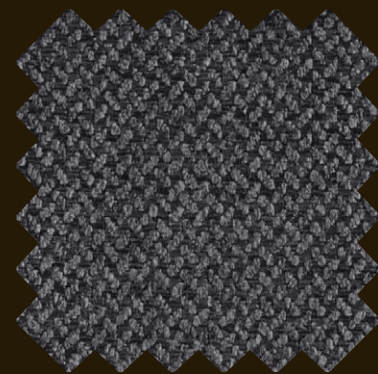
A6 61



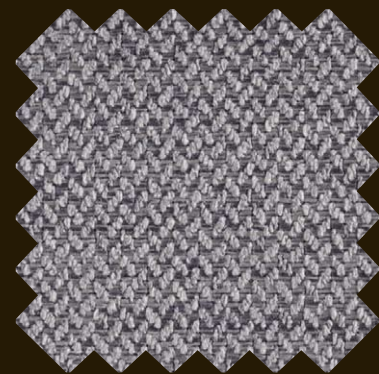
A6 51



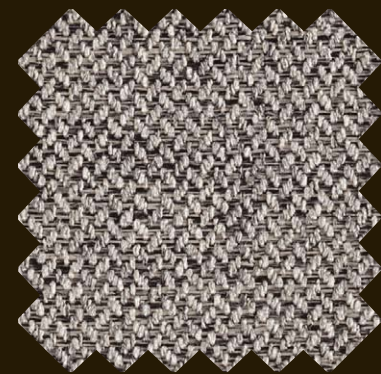
A6 57



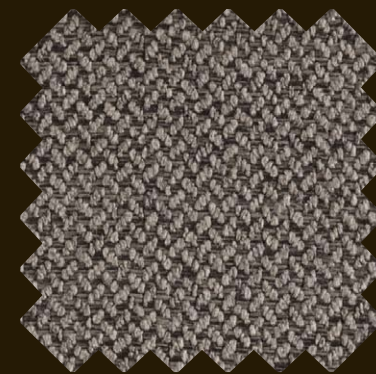
A6 64



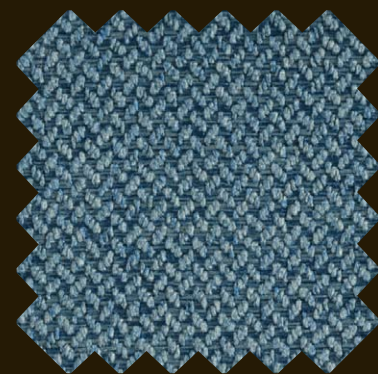
A6 63



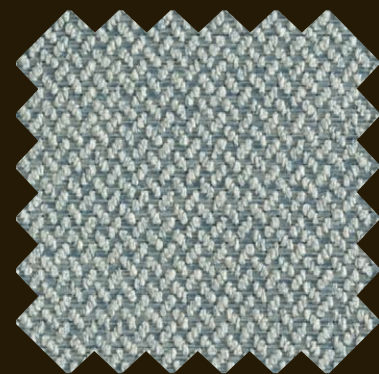
A6 56



A6 58



A6 55



A6 54



A6 53

ENZO – A6

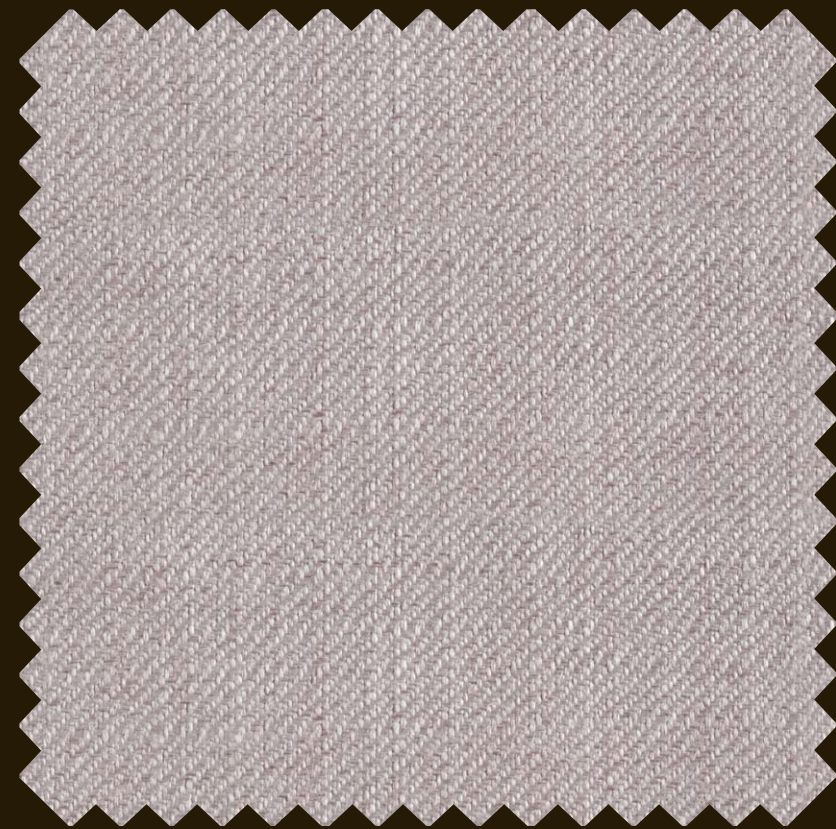
KARTA TECHNICZNA / TECHNICAL SPECIFICATIONS	WYNIK / RESULT
Gramatura (gr/m ²) / Weight (gr/m ²)	450 gr/m ²
Skład / Composition	100% PES
Test wytrzymałościowy Martindale / Martindale abrasion	40.000
Odporność na światło / The Light fastness	—
Pilling test / Pilling resistance	4
Odporność na ścieranie	3/4

SPOSÓB KONSERWACJI / MAINTENANCE INSTRUCTIONS

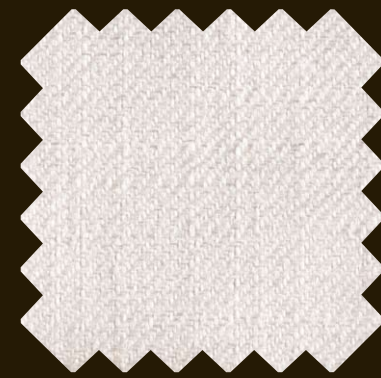


UWAGA – ze względów technologicznych odcień tkaniny może różnić się od próbki prezentowanej we wzorniku. Dopuszcza się występowanie różnic odcieni między poszczególnymi partiami produkcyjnymi.

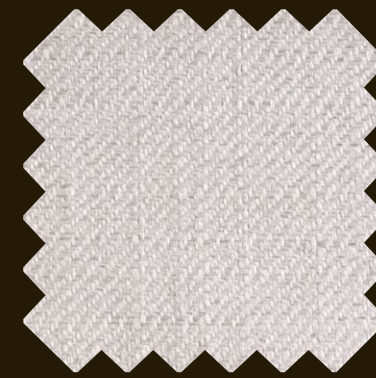
ATTENTION – due to technological reasons, fabric shades may be different from the samples presented in the sample book. Colour shades may vary slightly dye-lot to dye-lot.



A7 02



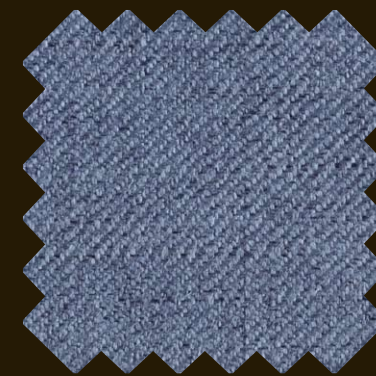
A7 08



A7 09



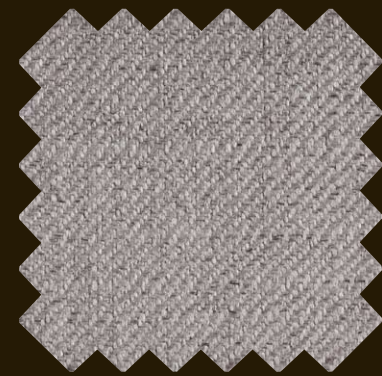
A7 10



A7 06



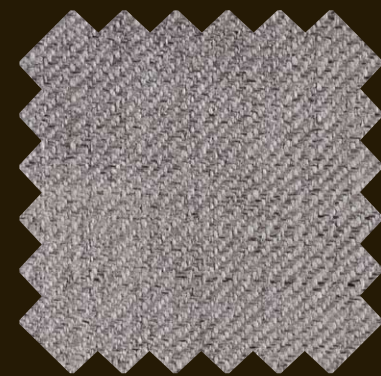
A7 01



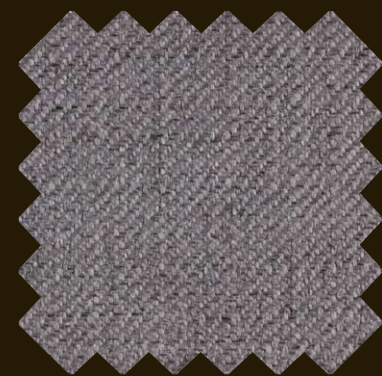
A7 03



A7 07



A7 11



A7 04



A7 05

LINEA – A7

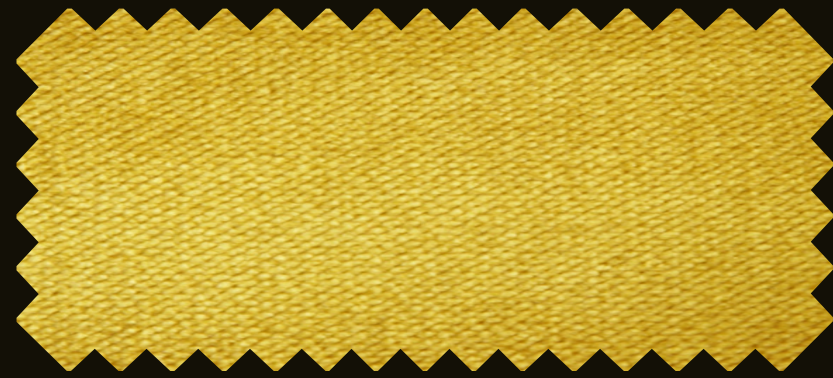
KARTA TECHNICZNA / TECHNICAL SPECIFICATIONS	WYNIK / RESULT
Gramatura (gr/m ²) / Weight (gr/m ²)	303 gr/m ²
Skład / Composition	100% PL
Test wytrzymałościowy Martindale / Martindale abrasion	50.000
Odporność na światło / The Light fastness	4
Pilling test / Pilling resistance	4
Odporność na ścieranie	4

SPOSÓB KONSERWACJI / MAINTENANCE INSTRUCTIONS

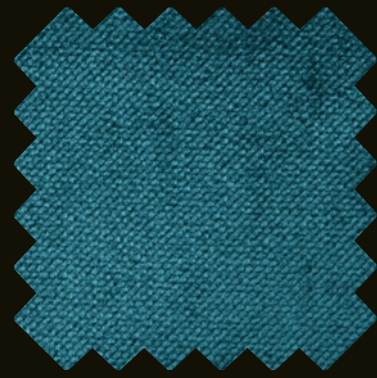


UWAGA – ze względów technologicznych odcień tkaniny może różnić się od próbki prezentowanej we wzorniku. Dopuszcza się występowanie różnic odcieni między poszczególnymi partiami produkcyjnymi.

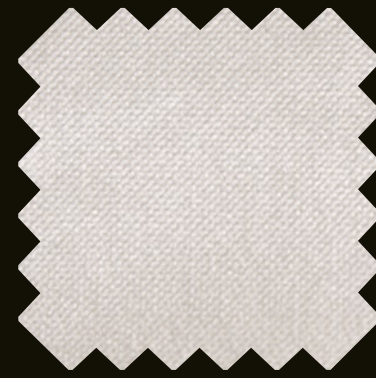
ATTENTION – due to technological reasons, fabric shades may be different from the samples presented in the sample book. Colour shades may vary slightly dye-lot to dye-lot.



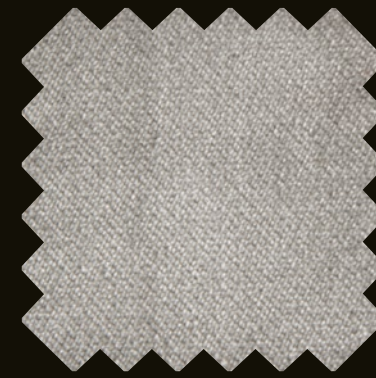
B1 182



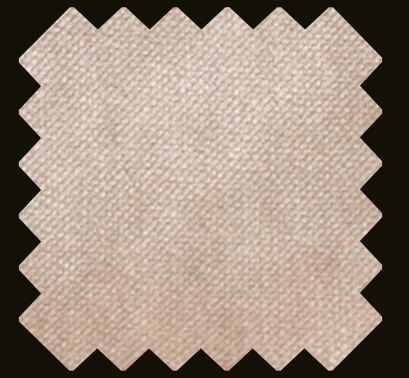
B1 118



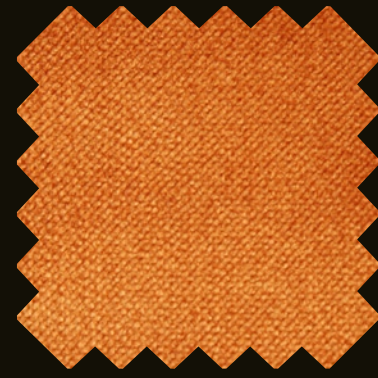
B1 380



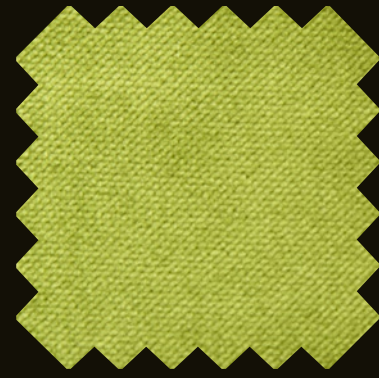
B1 420



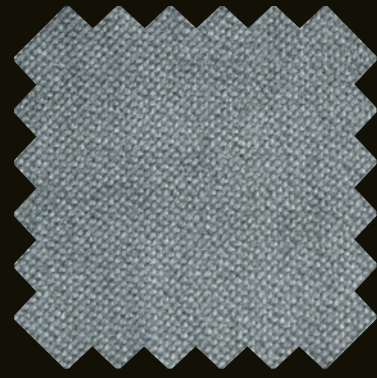
B1 017



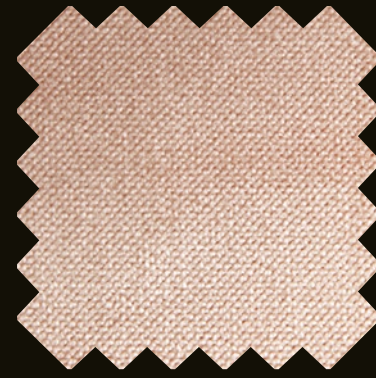
B1 089



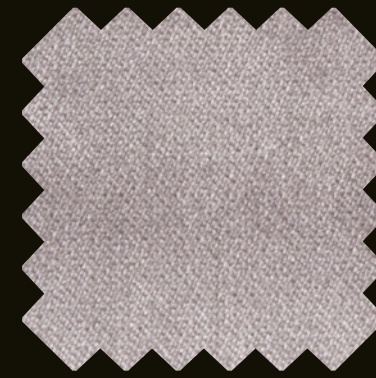
B1 170



B1 140



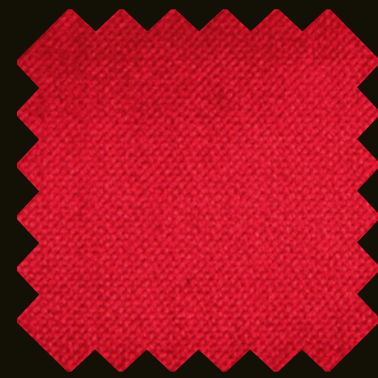
B1 369



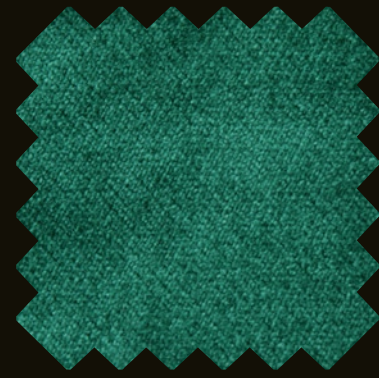
B1 034



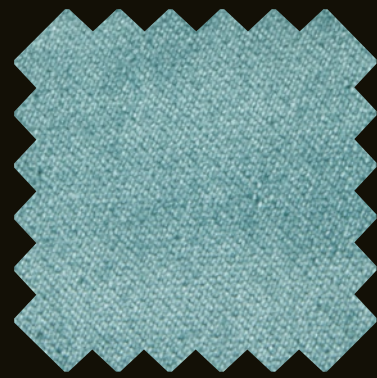
B1 130



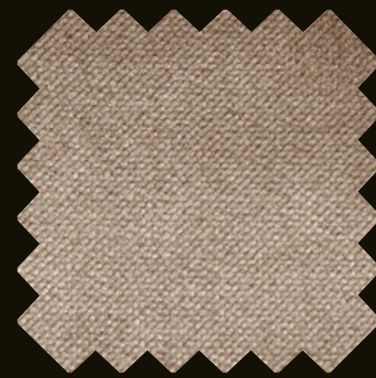
B1 091



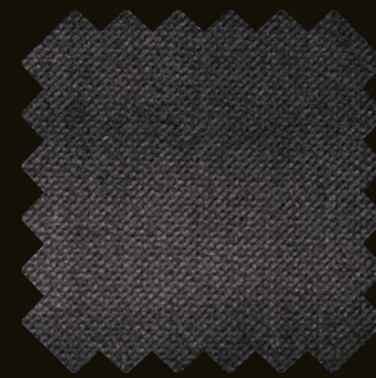
B1 206



B1 174



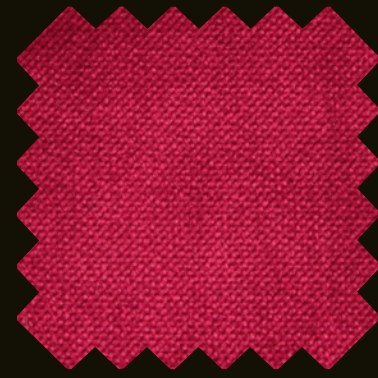
B1 106



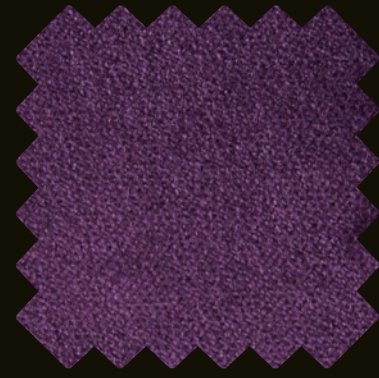
B1 169



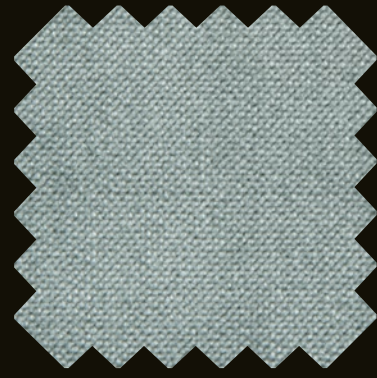
B1 148



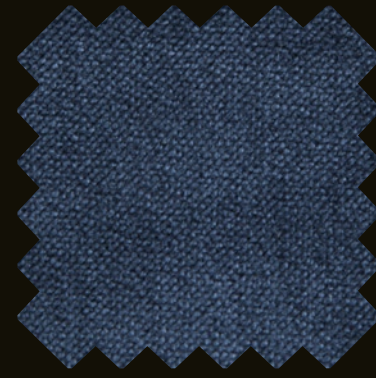
B1 166



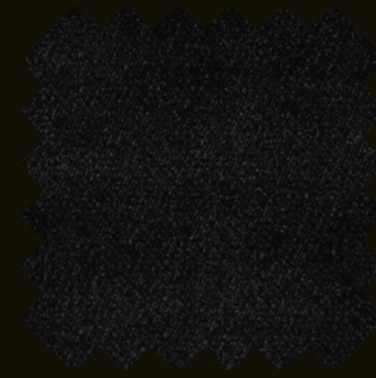
B1 100



B1 175



B1 261



B1 099



B1 038

VELVET - B1

VELVET - B1

KARTA TECHNICZNA / TECHNICAL SPECIFICATIONS	WYNIK / RESULT
Gramatura (gr/m ²) / Weight (gr/m ²)	390 gr/m ²
Skład / Composition	100%PL
Test wytrzymałościowy Martindale / Martindale abrasion	45,000
Odporność na światło / The Light fastness	4/5
Pilling test / Pilling resistance	4

SPOSÓB KONSERWACJI / MAINTENANCE INSTRUCTIONS



UWAGA - ze względów technologicznych odcień tkaniny może różnić się od próbki prezentowanej we wzorniku. Dopuszcza się występowanie różnic odcieni między poszczególnymi partiami produkcyjnymi.

ATTENTION - due to technological reasons, fabric shades may be different from the samples presented in the sample book. Colour shades may vary slightly dye-lot to dye-lot.

FABRYKA MEBLI TARANKO

ALHAMBRA - B2



B2 02



B2 01



B2 03

ALHAMBRA - B2

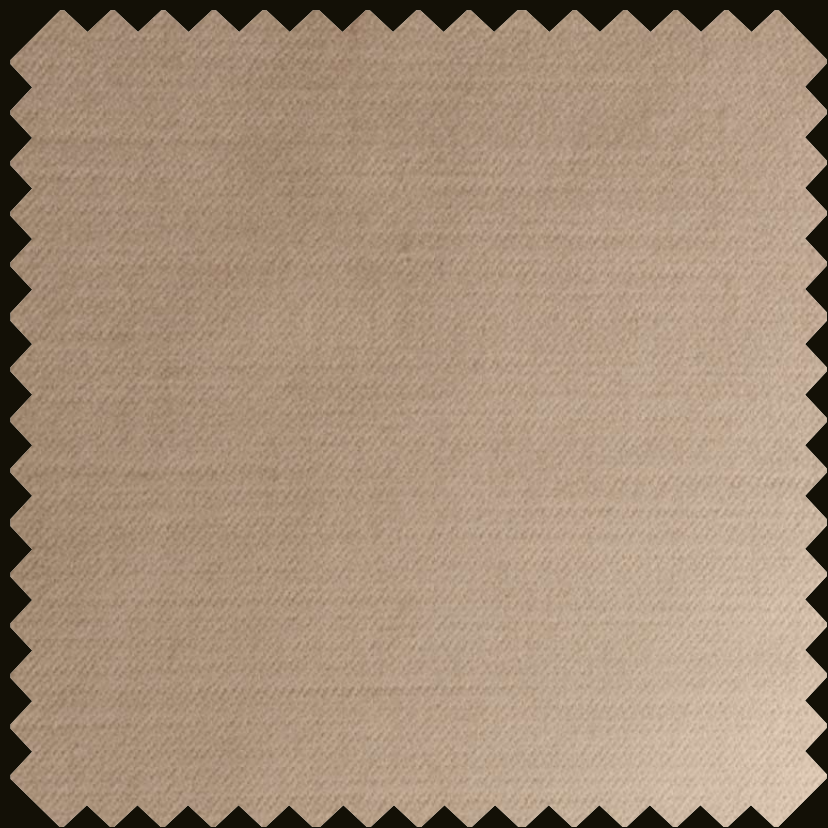
KARTA TECHNICZNA / TECHNICAL SPECIFICATIONS	WYNIK / RESULT
Gramatura (gr/m ²) / Weight (gr/m ²)	482 gr/m ²
Skład / Composition	100%PL
Test wytrzymałościowy Martindale / Martindale abrasion	50000
Odporność na światło / The Light fastness	4/5
Pilling test / Pilling resistance	4/5

SPOSÓB KONSERWACJI / MAINTENANCE INSTRUCTIONS



UWAGA - ze względów technologicznych odcień tkaniny może różnić się od próbki prezentowanej we wzorniku. Dopuszcza się występowanie różnic odcieni między poszczególnymi partiami produkcyjnymi.

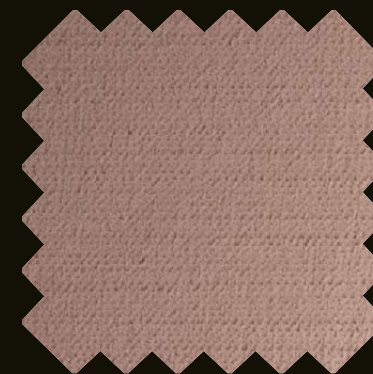
ATTENTION - due to technological reasons, fabric shades may be different from the samples presented in the sample book. Colour shades may vary slightly dye-lot to dye-lot.



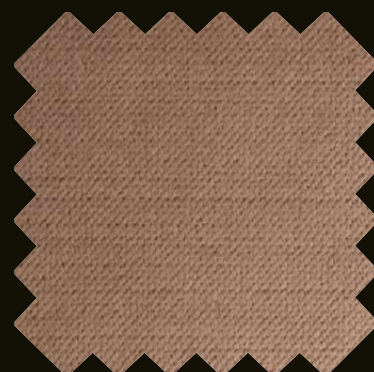
5058



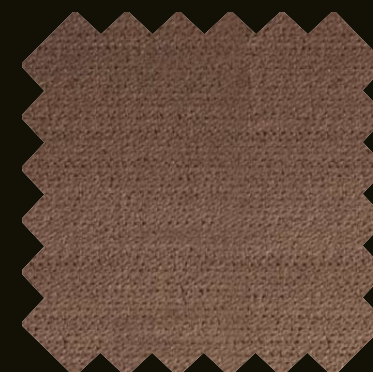
5059



5055



5057



5063



5052



5051



5054



5053



5064



5056



5056 A



5071



5060



5061

KARTA TECHNICZNA / TECHNICAL SPECIFICATIONS

WYNIK / RESULT

Gramatura (gr/m ²) / Weight (gr/m ²)	385 gr gr/m ²
Skład / Composition	100 %PL
Test wytrzymałościowy Martindale / Martindale abrasion	45000
Odporność na światło / The Light fastness	5/5

SPOSÓB KONSERWACJI / MAINTENANCE INSTRUCTIONS



UWAGA - ze względów technologicznych odcień tkaniny może różnić się od próbki prezentowanej we wzorniku. Dopuszcza się występowanie różnic odcieni między poszczególnymi partiami produkcyjnymi.

ATTENTION - due to technological reasons, fabric shades may be different from the samples presented in the sample book. Colour shades may vary slightly dye-lot to dye-lot.



103 A



103 B



103 C

B4

FABRYKA MEBLI TARANKO



104 C



104 B



104 A



106 B



106 C



106 A

B4

FABRYKA MEBLI TARANKO



112 A



112 B



112 C



128 A



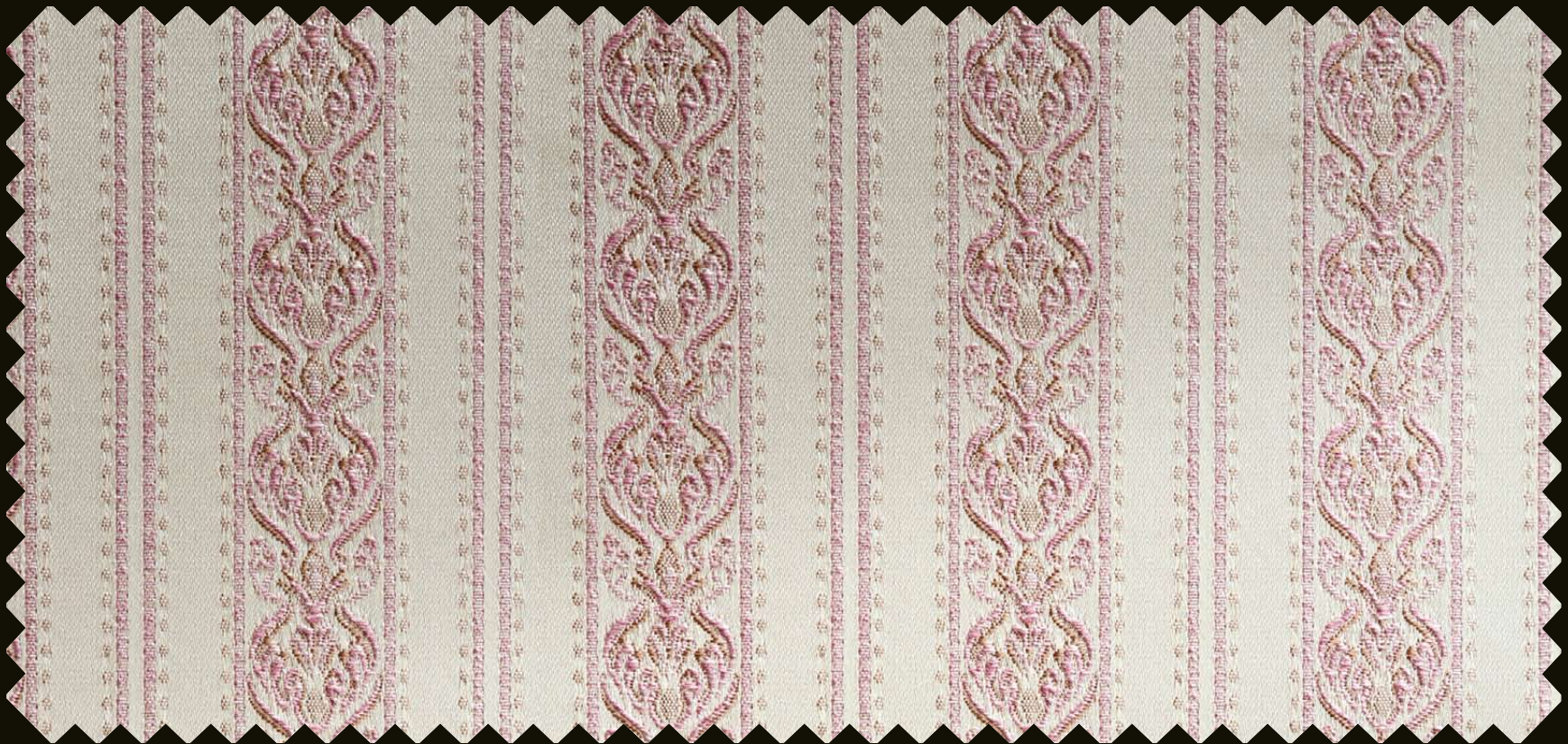
128 B



128 C

B4

FABRYKA MEBLI TARANKO



132 B



132 A



132 C



136 C



136 B



136 A

B4

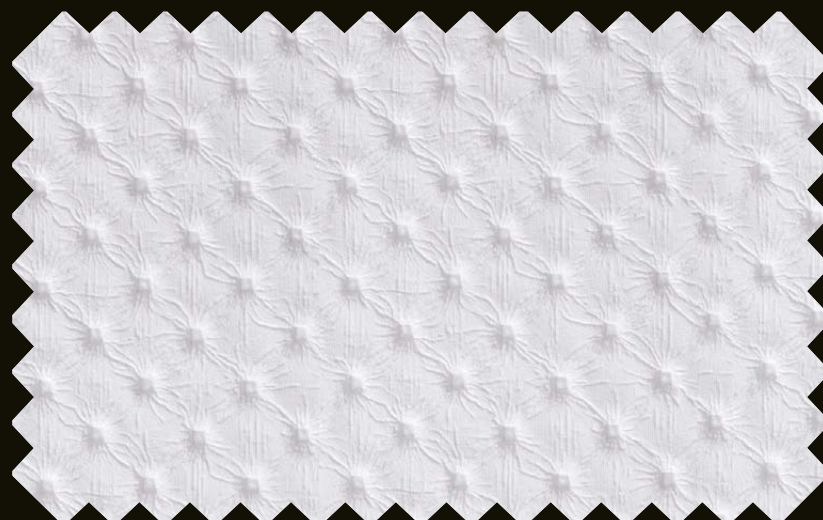
KARTA TECHNICZNA / TECHNICAL SPECIFICATIONS	WYNIK / RESULT
Gramatura (gr/m ²) / Weight (gr/m ²)	420 gr/m ²
Skład / Composition	58 %PL,42% VI
Test wytrzymałościowy Martindale / Martindale abrasion	>20000
Pilling test / Pilling resistance	3/4

SPOSÓB KONSERWACJI / MAINTENANCE INSTRUCTIONS



UWAGA - ze względów technologicznych odcień tkaniny może różnić się od próbki prezentowanej we wzorniku. Dopuszcza się występowanie różnic odcieni między poszczególnymi partiami produkcyjnymi.

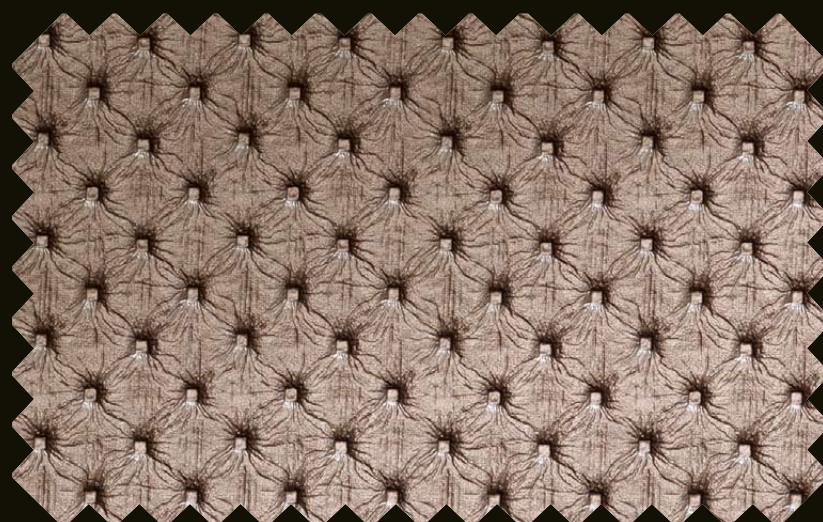
ATTENTION - due to technological reasons, fabric shades may be different from the samples presented in the sample book. Colour shades may vary slightly dye-lot to dye-lot.



EP1



EP2



EP4

B5

KARTA TECHNICZNA / TECHNICAL SPECIFICATIONS	WYNIK / RESULT
Gramatura (gr/m ²) / Weight (gr/m ²)	500 gr/m ²
Skład / Composition	95 %PVC,5% PU
Test wytrzymałościowy Martindale / Martindale abrasion	50 000

SPOSÓB KONSERWACJI / MAINTENANCE INSTRUCTIONS



UWAGA - ze względów technologicznych odcień tkaniny może różnić się od próbki prezentowanej we wzorniku. Dopuszcza się występowanie różnic odcieni między poszczególnymi partiami produkcyjnymi.

ATTENTION - due to technological reasons, fabric shades may be different from the samples presented in the sample book. Colour shades may vary slightly dye-lot to dye-lot.

B5

KARTA TECHNICZNA / TECHNICAL SPECIFICATIONS	WYNIK / RESULT
Gramatura (gr/m ²) / Weight (gr/m ²)	500 gr/m ²
Skład / Composition	95 %PVC,5% PU
Test wytrzymałościowy Martindale / Martindale abrasion	50 000

SPOSÓB KONSERWACJI / MAINTENANCE INSTRUCTIONS



UWAGA - ze względów technologicznych odcień tkaniny może różnić się od próbki prezentowanej we wzorniku. Dopuszcza się występowanie różnic odcieni między poszczególnymi partiami produkcyjnymi.

ATTENTION - due to technological reasons, fabric shades may be different from the samples presented in the sample book. Colour shades may vary slightly dye-lot to dye-lot.



B6 02



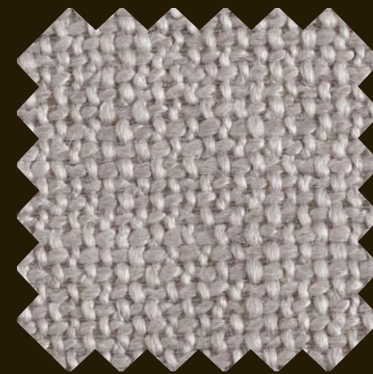
B6 12



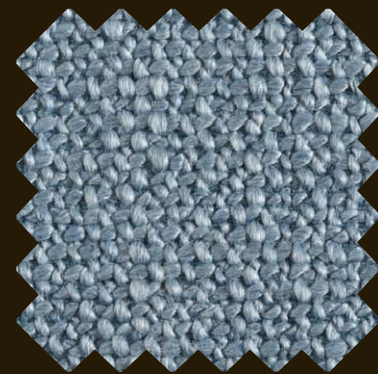
B6 11



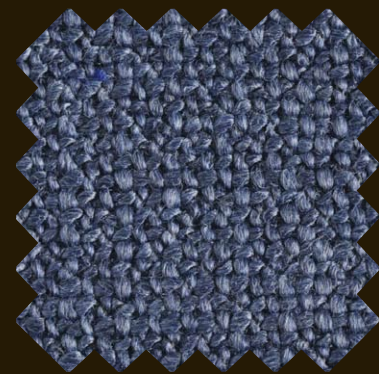
B6 14



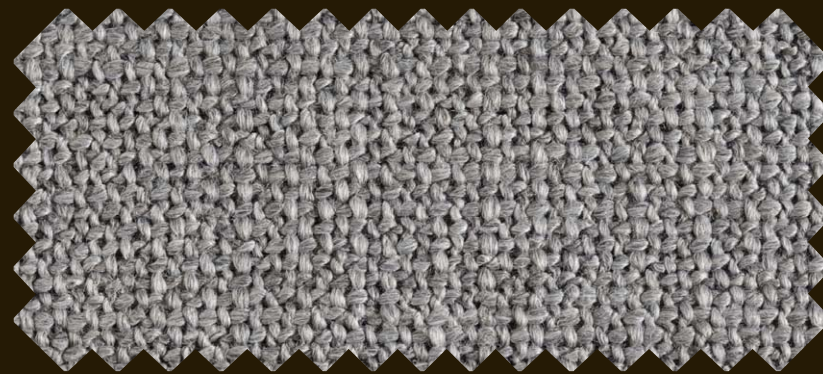
B6 10



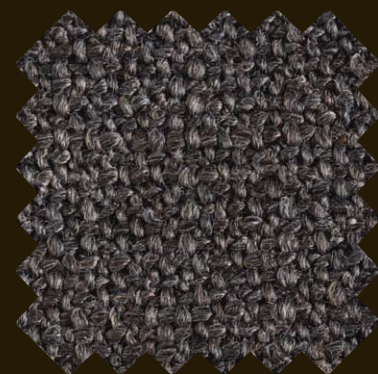
B6 03



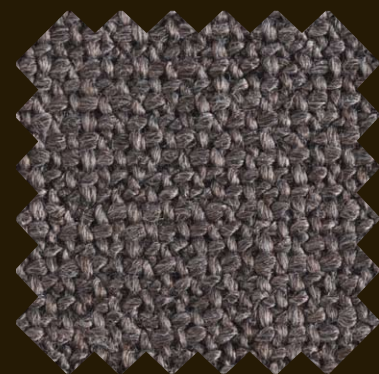
B6 04



B6 08



B6 06



B6 07



B6 15

DEEP – B6

KARTA TECHNICZNA / TECHNICAL SPECIFICATIONS	WYNIK / RESULT
Gramatura (gr/m ²) / Weight (gr/m ²)	900 gr/m ²
Skład / Composition	84% PL, 16% AC
Test wytrzymałościowy Martindale / Martindale abrasion	100.000
Odporność na światło / The Light fastness	4
Pilling test / Pilling resistance	4
Odporność na ścieranie	—

SPOSÓB KONSERWACJI / MAINTENANCE INSTRUCTIONS



UWAGA – ze względów technologicznych odcień tkaniny może różnić się od próbki prezentowanej we wzorniku. Dopuszcza się występowanie różnic odcieni między poszczególnymi partiami produkcyjnymi.

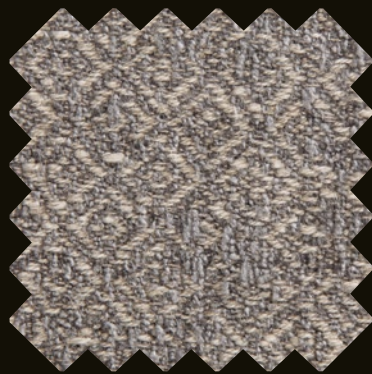
ATTENTION – due to technological reasons, fabric shades may be different from the samples presented in the sample book. Colour shades may vary slightly dye-lot to dye-lot.



C1 02



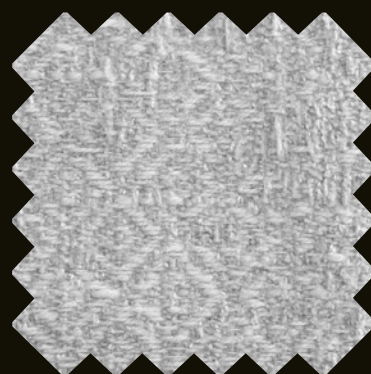
C1 09



C1 22



C1 11



C1 10



C1 03



C1 05

MYSTIC - C1

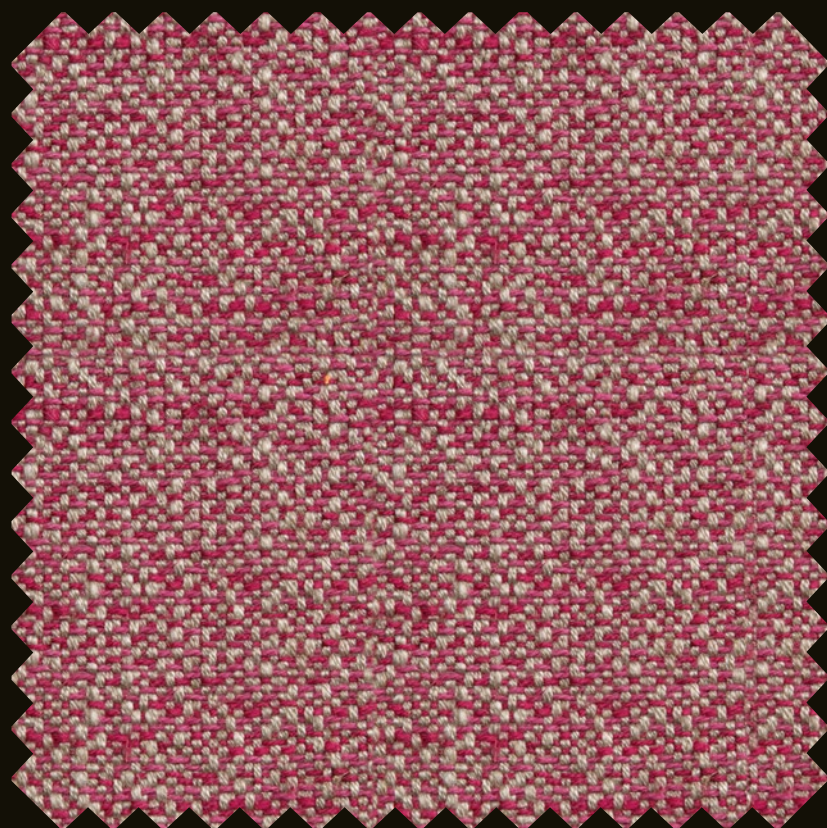
KARTA TECHNICZNA / TECHNICAL SPECIFICATIONS	WYNIK / RESULT
Gramatura (gr/m ²) / Weight (gr/m ²)	850 gr/m ²
Skład / Composition	66%VI, 18%CO, 13%LI, 3%PC
Test wytrzymałościowy Martindale / Martindale abrasion	18000
Odporność na światło / The Light fastness	4/5
Pilling test / Pilling resistance	4/5

SPOSÓB KONSERWACJI / MAINTENANCE INSTRUCTIONS



UWAGA - ze względów technologicznych odcień tkaniny może różnić się od próbki prezentowanej we wzorniku. Dopuszcza się występowanie różnic odcieni między poszczególnymi partiami produkcyjnymi.

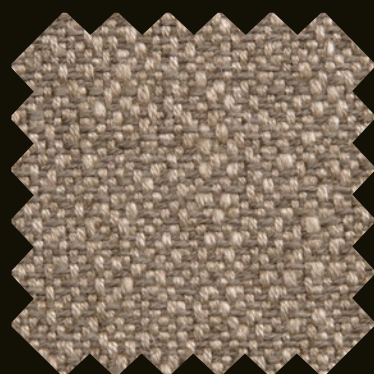
ATTENTION - due to technological reasons, fabric shades may be different from the samples presented in the sample book. Colour shades may vary slightly dye-lot to dye-lot.



C2 306



C2 109



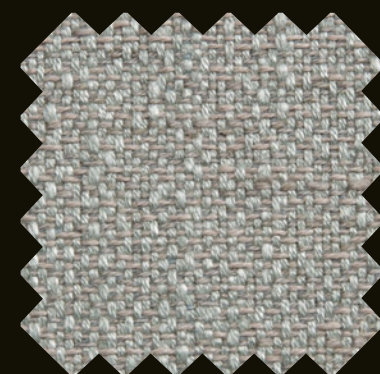
C2 304



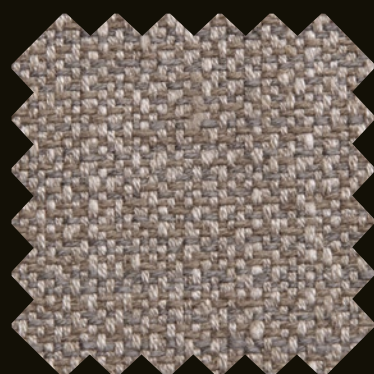
C2 108



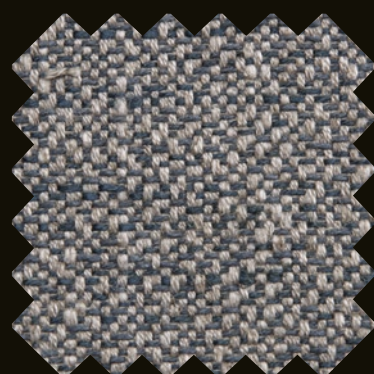
C2 107



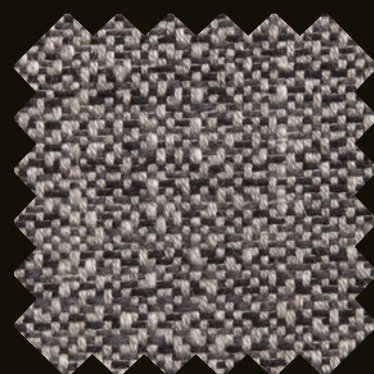
C2 914



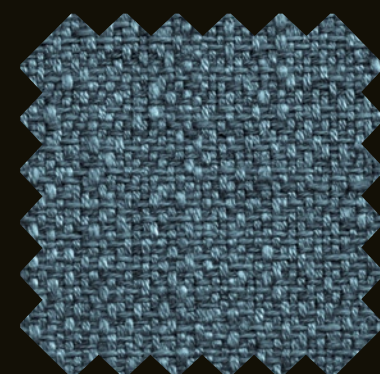
C2 403



C2 401



C2 402



C2 224

PALERMO - C2

KARTA TECHNICZNA / TECHNICAL SPECIFICATIONS	WYNIK / RESULT
Gramatura (gr/m ²) / Weight (gr/m ²)	530 gr/m ²
Skład / Composition	40%VI, 34%CO, 19%LI, 7%PL
Test wytrzymałościowy Martindale / Martindale abrasion	18000
Odporność na światło / The Light fastness	4/5
Pilling test / Pilling resistance	4/5

SPOSÓB KONSERWACJI / MAINTENANCE INSTRUCTIONS



UWAGA - ze względów technologicznych odcień tkaniny może różnić się od próbki prezentowanej we wzorniku. Dopuszcza się występowanie różnic odcieni między poszczególnymi partiami produkcyjnymi.

ATTENTION - due to technological reasons, fabric shades may be different from the samples presented in the sample book. Colour shades may vary slightly dye-lot to dye-lot.



C31



C33



C34



C32

AQUARELLE - C3

AQUARELLE - C3

KARTA TECHNICZNA / TECHNICAL SPECIFICATIONS	WYNIK / RESULT
Gramatura (gr/m ²) / Weight (gr/m ²)	614 gr/m ²
Skład / Composition	67%PL, 13%VI, 6%LI, 14%CO
Test wytrzymałościowy Martindale / Martindale abrasion	>23000
Odporność na światło / The Light fastness	4/5
Pilling test / Pilling resistance	4/5

SPOSÓB KONSERWACJI / MAINTENANCE INSTRUCTIONS



UWAGA - ze względów technologicznych odcień tkaniny może różnić się od próbki prezentowanej we wzorniku. Dopuszcza się występowanie różnic odcieni między poszczególnymi partiami produkcyjnymi.

ATTENTION - due to technological reasons, fabric shades may be different from the samples presented in the sample book. Colour shades may vary slightly dye-lot to dye-lot.